

The background is a solid dark blue. In the top-left, top-right, and bottom-left corners, there are decorative elements consisting of multiple thin, concentric, wavy lines in a reddish-pink color, creating a ripple effect.

# nunih France

Charte graphique  
2025

# Charte graphique

1.	Concept et logotypes	3
2.	Architecture de marque	12
3.	Règles d'utilisation des logotypes	14
4.	Couleurs institutionnelles	17
5.	Couleurs et logotypes des gammes produits	20
6.	Typographies	33
7.	Principes de déclinaison	38

# 1. Concept et logotypes

L'identité visuelle de Numih France est le reflet de son positionnement unique sur le marché. Elle allie à la fois le côté statutaire, public et souverain mais également celui d'un éditeur, acteur majeur du numérique.

## Concept

### Notre ADN, au coeur de notre logo

---

Une première partie en mouvement, qui raconte une histoire :

Le symbole de la data.

L'onde, la sinusoïdale de l'électrocardiogramme qui incarne notre coeur de métier : l'hospitalier.

Le chemin d'un point A à un point B, clin d'oeil au parcours du patient.





**Logotype Numih France  
Principal**

**Fond blanc**

**numih** France

Logotype Numih France  
Principal

Fond bleu

numih France

**Sigle Numih France**

The image shows the 'ni' logo in white, centered on a dark blue background. The logo is composed of a stylized 'n' and 'i' in a rounded, sans-serif font. The 'n' has a thick vertical stem and a curved top. The 'i' has a thick vertical stem and a small, solid white dot above it.The image shows the 'ni' logo in dark blue, centered on a white background. The logo is composed of a stylized 'n' and 'i' in a rounded, sans-serif font. The 'n' has a thick vertical stem and a curved top. The 'i' has a thick vertical stem and a small, solid dark blue dot above it.

## Une identité visuelle responsive

### Adapatabilité du logotype en fonction des supports

Il existe trois versions du logotype, avec différentes proportions du mot « France ».

La version principale est à privilégier sur la majorité des supports, en print et en digital, les versions supplémentaires sont prévues pour pouvoir répondre à des contraintes de proportion, de manque d'espace ou de support (affichage, enseignes, signalétique, etc.).

Version  
Principale

NUMIH France

Version Taille 2  
Moyenne

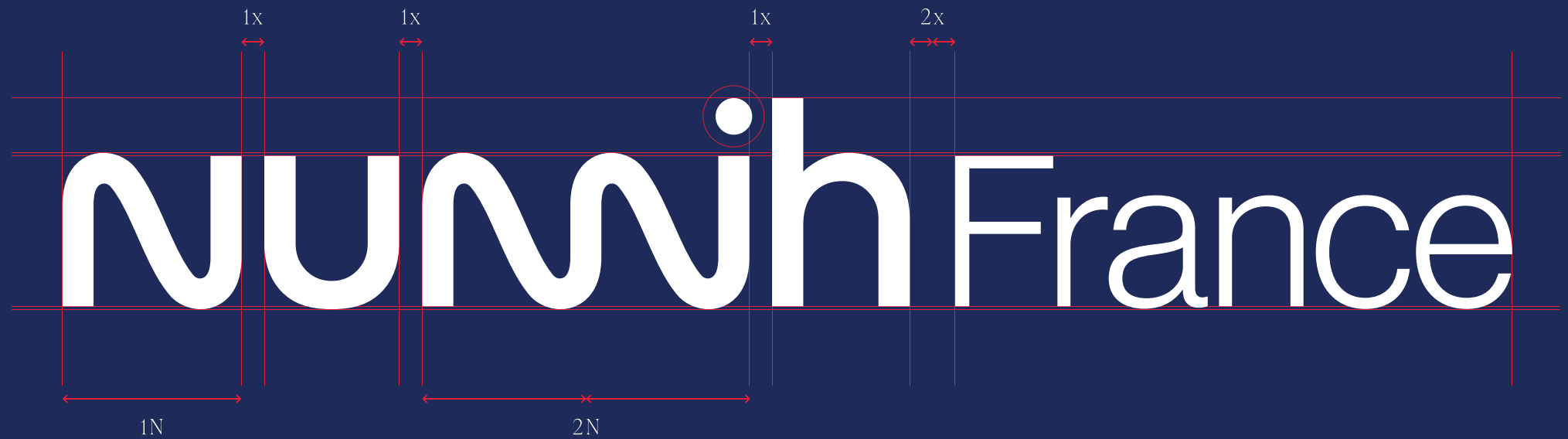
NUMIH  
France

Version Taille 3  
Petite

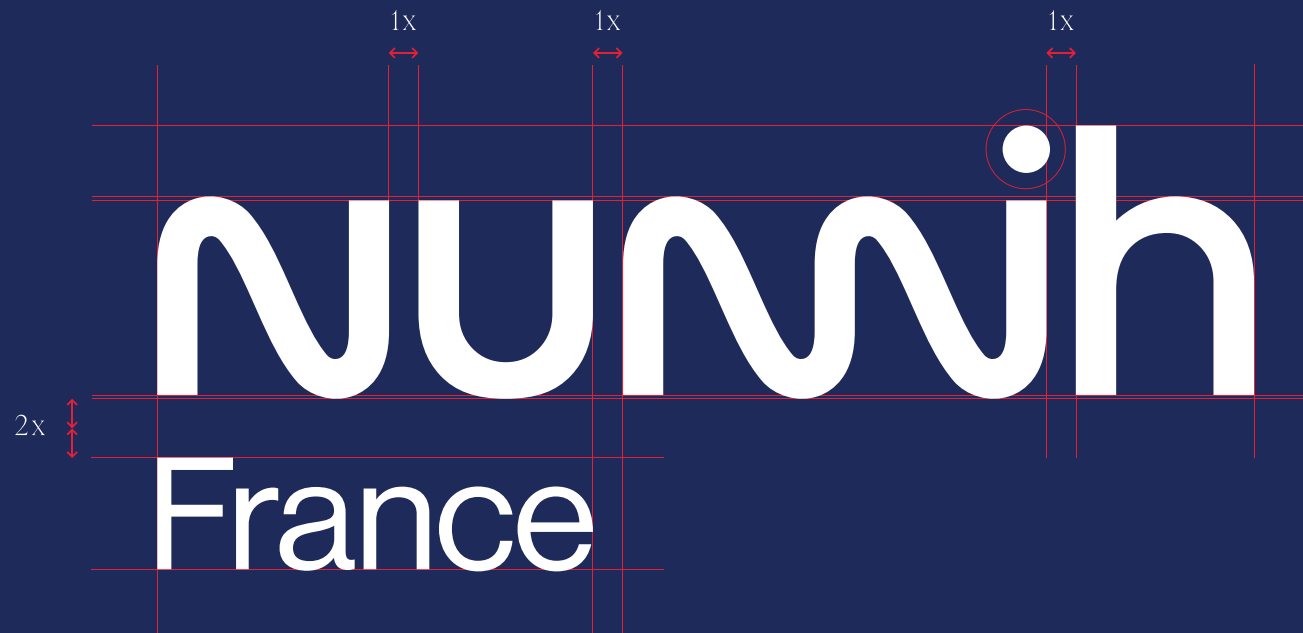
NUMIH  
France

# Logotype Numih France

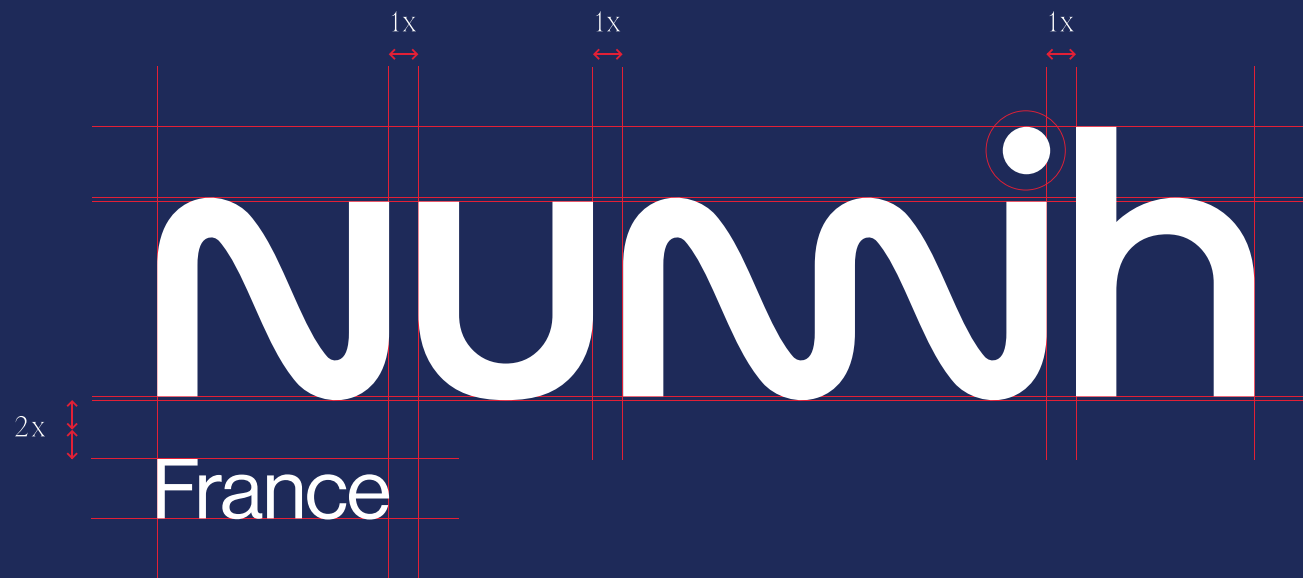
## Proportions



Logotype Numih France  
Proportions Taille 2



Logotype Numih France  
Proportions Taille 3



## 2. Architecture de marque

L'identité visuelle de Numih France doit être présente sur l'ensemble des supports de la marque. Elle se décline en cinq grandes catégories et gammes de produits, possédant chacune un univers graphique et chromatique propre.



**Structure de marque**

**numih** France



**numih** Santé



**numih** Collectivités & Éducation



**numih** IA



**numih** Cloud



**numih** Expertises

# 3. Règles d'utilisation

## Zone de protection

### Une zone de protection commune à tous les logotypes

La valeur x, correspondant à la largeur de la lettre N, est la valeur associée à la zone de protection. Cette zone de protection x est proportionnelle et valable pour l'ensemble des versions et des déclinaisons du logotype.



x

### Logotype

numihFrance

Taille minimale :  
25 mm (largeur - print)  
30 px (hauteur - digital)

### Sigle

ni

Taille minimale :  
4 mm (hauteur - print)  
30 px (hauteur - digital)

## Règles d'utilisation du logotype



### 01

Utiliser la bonne version du logotype en fonction de la couleur du fond, pour garantir une bonne lisibilité. Ne pas positionner le logo sur une photo complexe.

### 02

Ne pas supprimer l'un des éléments du logotype.

### 03

Toujours placer le logotype sur une ligne verticale.

### 04

Ne pas modifier la typographie du logo. En dehors du logotype, utiliser les caractères définis au sein de la charte.

### 05

Ne pas juxtaposer le sigle et le logo, choisissez plutôt l'un ou l'autre.

### 06

Ne pas modifier la couleur des logos ou du fond, le logotype est systématiquement placé sur un aplat de couleur défini dans la charte.

**Pour plus d'informations sur l'utilisation des couleurs et des différents univers produits, se référer à la partie suivante.**

# 4. Couleurs Institutionnelles

Couleurs institutionnelles  
Numih France

numih France

numih France

numih France



Valeurs colorimétriques

Couleurs institutionnelles  
Numih France

Les couleurs principales à utiliser dans la communication institutionnelles sont les deux bleus foncés et le blanc. Elles sont soutenues par des petites touches de rouge et de bleu plus clairs, uniquement sur des éléments graphiques non essentiels à la lisibilité et à la compréhension du support (exemple : lignes fines, icones, contours, points...) ou aplats pour mettre en avant le contenu.

Sur un fond bleu, la typographie en rouge est interdite, pour éviter tout problème de lisibilité.



# 5. Couleurs et logotypes des gammes produits



Couleurs  
(Gestion hospitalière et médical hospitalier)  
Numih Santé

numih Santé

numih Santé

numih Santé

numih Santé

## Valeurs colorimétriques

### Couleurs Numih Santé

Lorsque le logotype Numih France est utilisé en signature sur des supports produits, possédant un univers chromatique et des couleurs différentes, il prend la couleur foncée principale, tout comme la couleur des textes.

C=88 M=53 J=35 N=22  
RVB 31/89/117  
#1f5975  
Gray Scale 84

C=56 M=0 J=25 N=0  
RVB 116/198/200  
#74c6c8  
Gray Scale 20

C=18 M=0 J=6 N=0  
RVB 217/238/242  
#d9eef2  
Gray Scale 6

Couleurs  
(Coordination ville-hôpital)  
Numih Santé

numih Santé

numih Santé

numih Santé

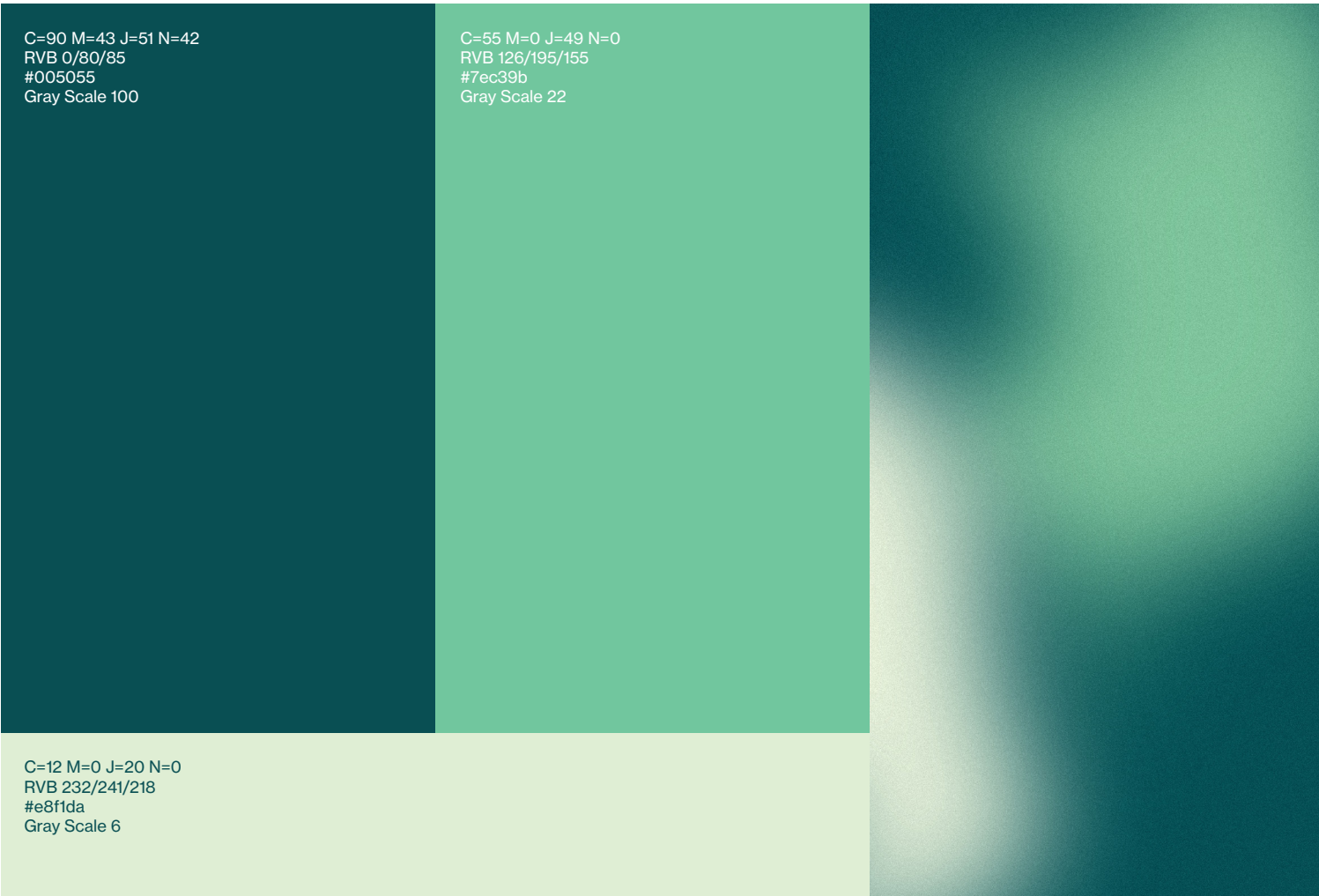
numih Santé



Valeurs colorimétriques

Couleurs  
Numih Santé

Lorsque le logotype Numih France est utilisé en signature sur des supports produits, possédant un univers chromatique et des couleurs différentes, il prend la couleur foncée principale, tout comme la couleur des textes.



Couleurs  
Numih Collectivités & Éducation

**numih** Collectivités & Éducation

**numih** Collectivités & Éducation

**numih** Collectivités & Éducation

**numih** Collectivités & Éducation

Valeurs colorimétriques

Couleurs  
Numih Collectivités & Éducation

Lorsque le logotype Numih France est utilisé en signature sur des supports produits, possédant un univers chromatique et des couleurs différentes, il prend la couleur foncée principale, tout comme la couleur des textes.





Couleurs  
Numih IA

numih IA

numih IA

numih IA

numih IA

Valeurs colorimétriques

Couleurs  
Numih IA

Lorsque le logotype Numih France est utilisé en signature sur des supports produits, possédant un univers chromatique et des couleurs différentes, il prend la couleur foncée principale, tout comme la couleur des textes.





Couleurs  
Numih Cloud

numih Cloud

numih Cloud

numih Cloud

numih Cloud

Valeurs colorimétriques

Couleurs  
Numih Cloud

Lorsque le logotype Numih France est utilisé en signature sur des supports produits, possédant un univers chromatique et des couleurs différentes, il prend la couleur foncée principale, tout comme la couleur des textes.



Couleurs  
Numih Expertises

numih Expertises

numih Expertises

numih Expertises

numih Expertises



## Valeurs colorimétriques

### Couleurs Numih Expertises

Lorsque le logotype Numih France est utilisé en signature sur des supports produits, possédant un univers chromatique et des couleurs différentes, il prend la couleur foncée principale, tout comme la couleur des textes.

C=100 M=90 J=31 N=16  
RVB 37/49/100  
#253164  
Gray Scale 100

C=88 M=54 J=0 N=0  
RVB 18/106/179  
#126ab3  
Gray Scale 58

C=18 M=0 J=6 N=0  
RVB 217/238/242  
#d9eef2  
Gray Scale 6

# 6. Typographies

D'un point de vue général et afin de respecter l'image de marque, les typographies sont à utiliser en minuscules, particulièrement pour les titrages, sauf cas particulier ou pour les sous-titrages.

**Typographie institutionnelle**  
**Titrages****IvyPresto Display Thin**

Cette typographie est exclusivement réservée à la communication institutionnelle de Numih France.

Elle est strictement utilisée sur des titres de taille importante, pour accentuer le côté statuaire et institutionnel du groupe.

Pour éviter tout problème de lisibilité ou d'accessibilité, lorsque celle-ci n'est pas adaptée, toujours utiliser les typographies de la charte graphique.

Une seule graisse de cette police est autorisée dans la charte : le Thin, et uniquement en minuscules.

Si besoin, au cas où l'interlettrage paraîtrait trop resserré, la valeur peut être ajustée jusqu'à 20 maximum.

# IvyPresto Display Thin

ABCDEFGHIJKLMNOPQRSTUVWXYZ  
PQRSTUVWXYZ  
abcdefghijklmnopqrstu  
vwxyz

1234567890&@

Typographie secondaire titrages  
Gammes produits

## Degular (Regular / Medium / **SemiBold**)

### Degular

Cette typographie est la principale des chartes graphiques produits et une alternative pour les titrages, en remplacement de l'IvyPresto Display Thin

ABCDEFGHIJKLMNO  
PQRSTUVWXYZ  
abcdefghijklmno  
pqrstuvwxyz

1234567890&@

**Typographie texte****Neue Haas Grotesk Display Pro**

Cette typographie est employée pour l'ensemble des textes, mais également en web lorsque les contraintes d'accessibilité l'imposent, ou en remplacement des deux autres typographies, pour créer des supports plus facilement, lors de l'emploi de la charte graphique par d'autres services.

Tous les styles de graisse sont autorisés entre le Light et le Bold

Light  
*Light Italic*  
Roman  
*Italic*  
**Medium**  
***Medium Italic***  
**Bold**

# Neue Haas Grotesk Display Pro

ABCDEFGHIJKLMNOPQRSTUVWXYZ  
abcdefghijklmnopqrstuvwxyz  
1234567890&@



## Typographie bureautique

## Arial

## Arial

Pour toutes les solutions, supports et logiciels de bureautique, la typographie à utiliser par défaut est l'Arial.

Cette typographie a été choisie pour ses critères d'accessibilité.

Tous les styles de gras sont autorisés.

Regular

*Italic*

**Bold**

***Bold Italic***

ABCDEFGHIJKLMNOPQRSTUVWXYZ  
abcdefghijklmnopqrstuvwxyz  
1234567890&@

# 7. Principes de déclinaison

## Éléments graphiques vectoriels

### Ressources vectorielles

---

La charte graphique Numih France est composée de différents éléments graphiques associés, sur lesquels s'appuyer lors de la phase de création.

L'utilisation de ces éléments est au choix, en fonction de la pertinence et du support, à utiliser de façon minimaliste, sans les additionner :

**Les jeux et motifs de lignes fines**  
**Les dégradés texturés**  
**Les illustrations**



## Dégradés Texturés

### Adaptés à chaque univers produit

La charte graphique Numih France est composée de différents dégradés texturés, associés à chaque catégorie et gamme de produits, sur lesquels s'appuyer lors de la phase de création, en alternance avec les aplats de couleurs unis.

L'utilisation de ces éléments est au choix, en fonction de la pertinence et du support, à utiliser de façon minimaliste, sans les additionner :

**Les jeux et motifs de lignes fines**

**Les dégradés texturés**

**Les illustrations**

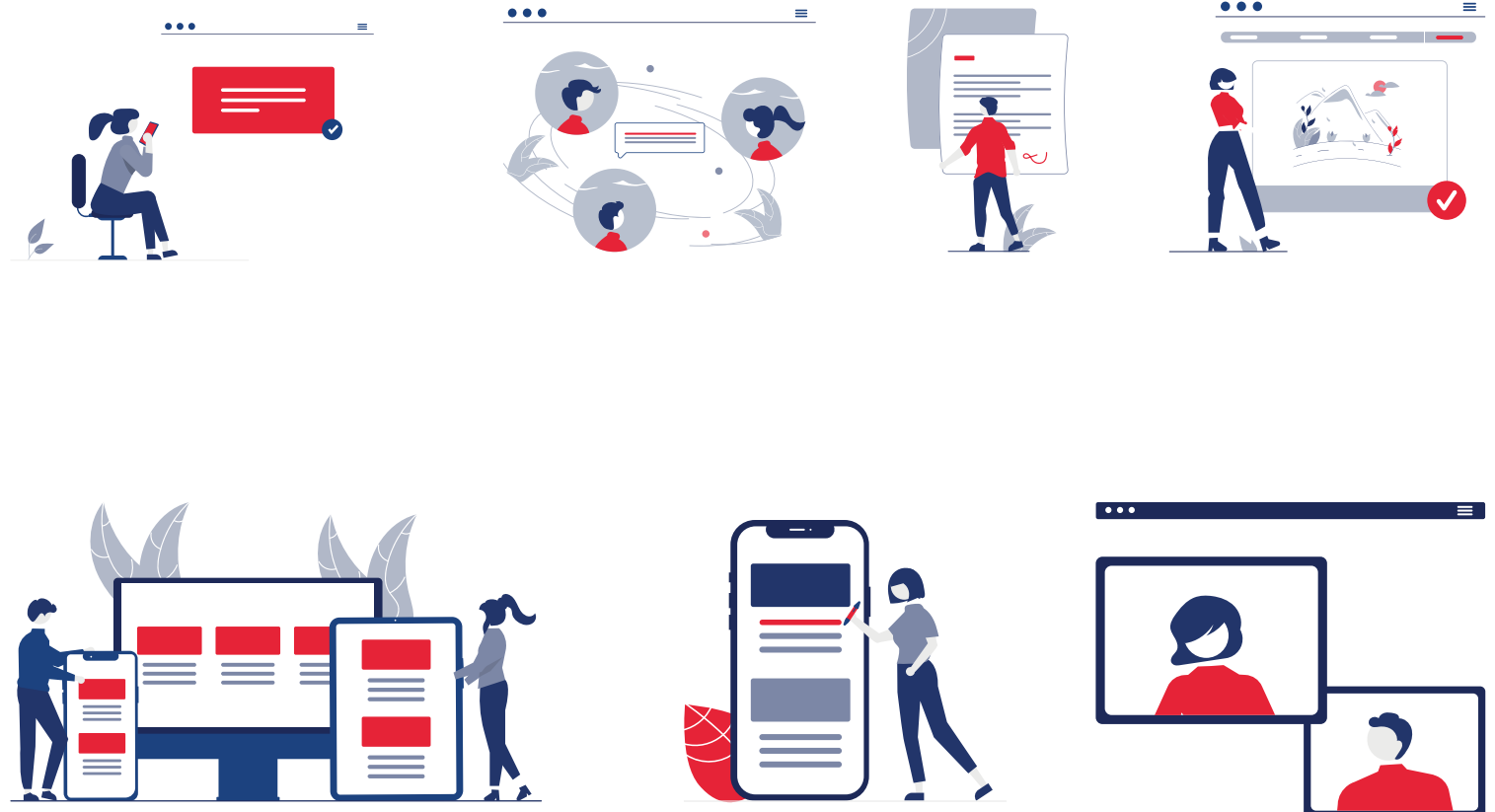


## Ressources iconographiques Illustrations

### Ressources vectorielles

Afin d'assurer une cohérence visuelle globale sur nos supports de communication, les pictogrammes et illustrations utilisés pour parler des produits Numih France reprennent les codes couleurs de leurs univers respectifs.

Retrouvez-les dans notre bibliothèque de références.



Vous avez besoin d'illustrations supplémentaires ? Contactez le service communication : [communication@numihfrance.fr](mailto:communication@numihfrance.fr)

The top corners of the slide feature decorative wavy lines in a reddish-pink color, resembling topographical map contours or stylized waves.

# Un besoin ?

Le kit de communication Numih France est disponible dans  
notre bibliothèque de références :

`\\adoc.mipih.net\bingo\_Bibliotheque de Reference`

Vous avez des questions, des besoins additionnels ?  
Le service communication est à votre disposition pour  
vous accompagner dans la création de vos supports de  
communication. Pour tout besoin, contactez-nous :  
[communication@numihfrance.fr](mailto:communication@numihfrance.fr)